



¿ Qué son los **coronavirus** ?

Los **coronavirus** son una familia de **virus** que circulan entre **humanos y animales** (gatos, camellos, murciélagos, etc.), causan **enfermedades respiratorias** que van desde el **resfriado común** hasta enfermedades más graves.

Fuente: Organización Mundial de la Salud - OMS




GOBIERNO DE
MÉXICO


 @SaludDGPS

El cubreboca

¿Quién debe usarlo?

¿Quién no debe usarlo?

 **Personas con síntomas como fiebre, tos y dificultad al respirar**

 **Profesionales de la salud y cuidadores de pacientes con infección respiratoria, siempre que estén en la misma habitación**

 **Niños(as) menores de 2 años**

 **Personas SIN síntomas respiratorios**



SALUD
SECRETARÍA DE SALUD



IMSS



ISSSTE
INSTITUTO DE SEGURIDAD Y SALUD SOCIAL DEL ESTADO



Reduce el riesgo de contagiar enfermedades respiratorias



Usa el estornudo de etiqueta



Cubre nariz y boca con un pañuelo desechable o con el ángulo interno del brazo, al toser o estornudar

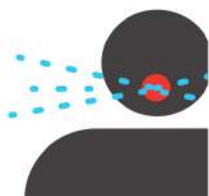


GOBIERNO DE
MÉXICO

Nuevo coronavirus **COVID-19**

Síntomas

• Fiebre



• Tos, estornudos

• Malestar general



• Dolor de cabeza



• Dificultad para respirar (casos más graves)



Fuente: Aviso Preventivo de viaje a China por neumonía etiología desconocida. Dirección General de Epidemiología.



GOBIERNO DE
MÉXICO

f t i y @SaludDGPS

TÉCNICA DEL LAVADO DE MANOS

LAVARSE frecuentemente las manos elimina **VIRUS**

1

Usa jabón, de preferencia líquido, si no tienes utiliza jabón de pasta en trozos pequeños.



2

Talla enérgicamente las palmas, el dorso y entre los dedos.



3

Lávalas por lo menos 20 segundos sin olvidar la muñeca.



4

Enjuaga completamente.



5

Cierra la llave del agua y abre la puerta del baño con el mismo papel, después tíralo en el bote de la basura.

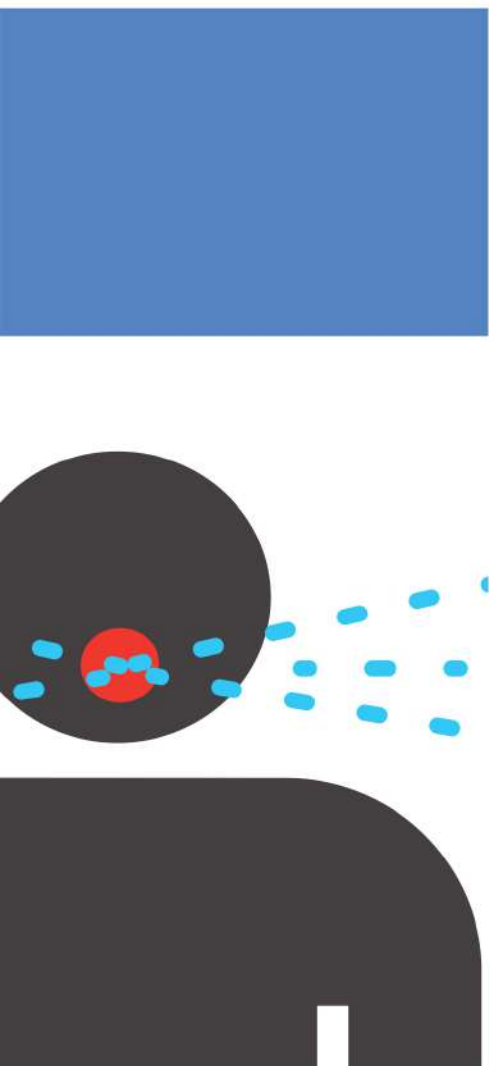


GOBIERNO DE
MÉXICO

Nuevo coronavirus **COVID-19**

Transmisión

El nuevo coronavirus se transmite de una persona infectada a otras a través de gotas de saliva expulsadas al toser y estornudar, al tocar o estrechar la mano o al tocar un objeto o superficie contaminada con el virus.



Fuente: Centros para el Control y Prevención de Enfermedades - CDC



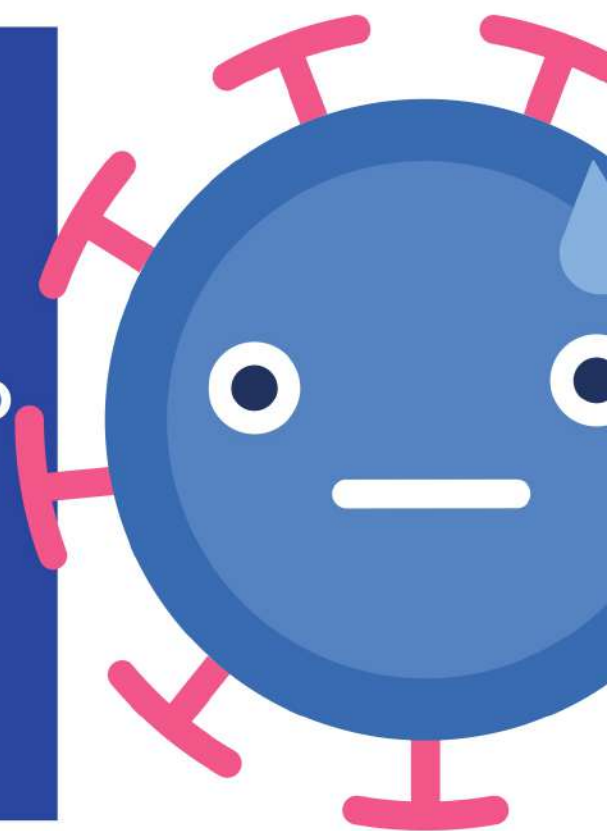
GOBIERNO DE
MÉXICO

 @SaludDGPS

Nuevo coronavirus COVID-19

Tratamiento

No hay tratamiento específico para el nuevo coronavirus, sólo **se indican medicamentos para aliviar los síntomas.**



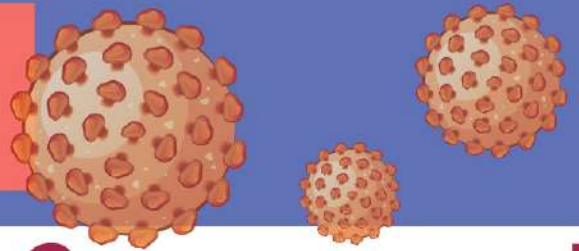
Fuente: Centros para el Control y Prevención de Enfermedades - CDC



GOBIERNO DE
MÉXICO

[f](#) [t](#) [@](#) [v](#) @SaludDGPS

3 medidas de prevención contra el nuevo coronavirus COVID-19



Estornudo de etiqueta **1**

Al toser o estornudar, cubre tu boca y nariz con un pañuelo desechable y tíralo a la basura.



O utiliza el ángulo interno del brazo, **¡Nunca con las manos!**



Después, lava tus manos con agua y jabón.



Lavado de manos frecuente **2**

Lava tus manos correctamente con jabón y agua.



O bien, usa soluciones a base de alcohol gel al 70%.



Resguardo en casa **3**

En caso de tener síntomas de resfriado o gripe:

- Acudir a revisión médica y no automedicarse
- Evitar contacto con otras personas
- Evitar dar besos, saludar de mano

Estas medidas no farmacológicas son las más eficaces para evitar que las enfermedades respiratorias se contagien a otras personas.



GOBIERNO DE
MÉXICO

Uso correcto del cubreboca

Solo personas con alguna infección respiratoria, sus cuidadores, y los profesionales de la salud; deben usar cubreboca.

1

Lávate las manos correctamente, antes de colocarlo



2

Revisa cuál es el lado correcto (las costuras gruesas corresponden a la parte interna del cubreboca)



3

Pasa por tu cabeza u orejas las cintas elásticas y colócalo cubriendo completamente tu nariz y boca

Cuida que tus manos no toquen la parte interna



4

No tocarlo mientras lo traigas puesto y, si tienes que hacerlo, lávate las manos



5

Aunque traigas el cubreboca, tose y estornuda con el ángulo interno del brazo



6

Retíralo sujetándolo de las ligas y después lávate las manos



Recuerda: No uses el cubreboca como collar, ni diadema y no lo compartas



GOBIERNO DE
MÉXICO

Uso correcto del cubreboca

1

Lávate las manos correctamente, antes de colocarlo



2

Revisa cuál es el lado correcto (las costuras gruesas corresponden a la parte interna del cubreboca)



3

Pasa por tu cabeza u orejas las cintas elásticas y colócalo cubriendo completamente tu nariz y boca



Es muy importante que tus manos no toquen la parte interna

4

Procura no tocarlo mientras lo traigas puesto y, si tienes que hacerlo, lávate las manos



5

No compartas tu cubreboca



6

Ojo: Aunque traigas el cubreboca, tapa boca y nariz al toser y estornudar con el ángulo interno del brazo



SALUD
SECRETARÍA DE SALUD



ISSSTE
INSTITUTO DE SEGURO SOCIAL
Y SERVICIOS SOCIALES DE LOS
TRABAJADORES DEL ESTADO



¿Por qué lavarte las manos?

- **El agua y jabón, rompe** el ciclo de **transmisión** de virus
- **Los virus** como los de la influenza, **sobreviven hasta 3 horas en las manos** y hasta **48 horas en superficies lisas** que tocamos con las manos
- **Disminuye** cerca del 20% las **infecciones respiratorias**



Fuente: www.cdc.gov/handwashing/esp/why-handwashing.html



GOBIERNO DE
MÉXICO

 @SaludDGPS

¿Por qué no debo escupir?

- Al hacerlo se **expulsan virus**, que quedan en el ambiente



Fuente: www.cdc.gov/es/disasters/diseases/respiratoryic.html



GOBIERNO DE
MÉXICO

 @SaludDGPS

¿Por qué no debo **tocarme** la **nariz, boca y ojos**?

- **Los virus entran** a nuestro organismo a través de las mucosas de la **boca, la nariz o los ojos**
- Si tenemos las manos sucias y **nos tocamos**, facilitamos que los **virus se introduzcan** a nuestro organismo



Fuente: Prevención y control de las infecciones respiratorias agudas con tendencias epidémica y pandémica durante la atención sanitaria. OMS, 2014



GOBIERNO DE
MÉXICO

f t i @SaludDGPS

¿Por qué quedarme en casa cuando tengo una infección respiratoria?

- Una persona enferma es **fuentes de contagio**
- Al acudir a lugares concurridos puedes **contagiar a otras personas**
- La **recuperación** es más rápida



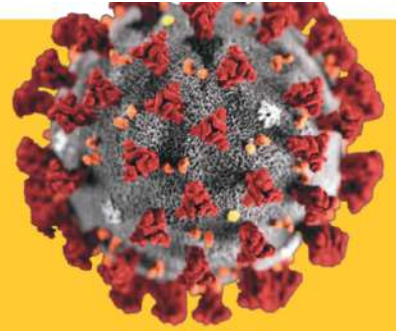
Fuente: [www.who.int/es/news-room/fact-sheets/detail/influenza-\(seasonal\)](http://www.who.int/es/news-room/fact-sheets/detail/influenza-(seasonal))



GOBIERNO DE
MÉXICO

f t i @SaludDGPS

¿Qué son los coronavirus?



Los **coronavirus** son una familia de **virus** que circulan entre **humanos y animales** (gatos, camellos, murciélagos, etc.), causan **enfermedades respiratorias** que van desde el **resfriado común** hasta enfermedades más graves como es el caso del **Síndrome Respiratorio Agudo Severo (SARS)** y el **Síndrome Respiratorio de Oriente Medio (MERS)**.

¿Dónde inició el brote actual del nuevo coronavirus?

Los primeros casos se originaron en la ciudad de Wuhan, provincia de Hubei, China.

La transmisión comunitaria se ha extendido a otros países, como: Hong Kong, Corea del Sur, Japón, Italia, Irán y Singapur

Transmisión

El nuevo coronavirus se transmite de una persona infectada a otra a través de gotas de saliva expulsadas al toser y estornudar, al tocar o estrechar la mano o al tocar un objeto o superficie contaminada con el virus.

Síntomas

- Fiebre
- Tos, estornudos
- Malestar general
- Dolor de cabeza
- Dificultad para respirar (casos más graves)

Tratamiento

No hay tratamiento específico para los coronavirus, solo se indican medicamentos para aliviar los síntomas.

Medidas de prevención

Lavarse las manos frecuentemente con agua y jabón, o soluciones a base de alcohol gel al 70%.

Al estornudar o toser, cubrirse la nariz y boca con un pañuelo desechable o el ángulo interno del brazo.

Evitar contacto directo con personas que tienen síntomas de resfriado o gripe.

Fuente: Organización Mundial de la Salud-OMS y Centros para el Control y la Prevención de Enfermedades-CDC.



GOBIERNO DE
MÉXICO